



# Omme lift

Sicher hoch und sicher  
weit mit dieser kompak-  
ten elektro-hydrau-  
lischen Anhängerbühne

Typ 1830 E  
Anhänger - Arbeitsbühne

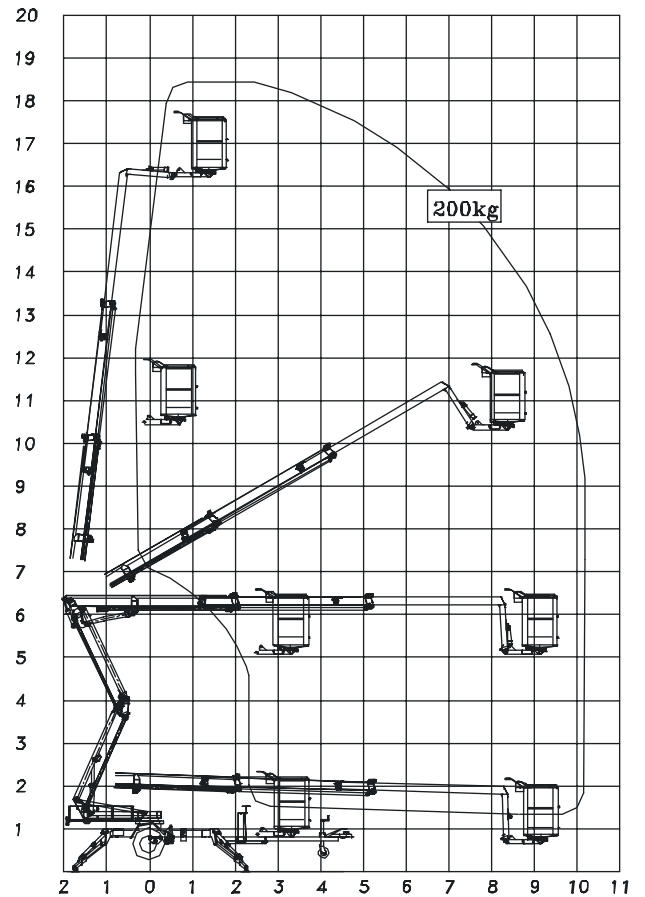
CE

SAFE ACCESS - made of steel

 **OMME**

Technische Daten:	1830 EZX PKW-Anhänger	1830 EBZX PKW-Anhänger
Max. Arbeitshöhe	18,3 m	18,3 m
Max. Arbeitsradius	10,2 m	10,2 m
Max. Korblast	200 kg	200 kg
Drehung	± 400 °	± 400 °
Korbgröße	1,25x0,8x1,1 m	1,25x0,8x1,1 m
Drehbarer Korb	± 41 °	± 41 °
Stromversorgung	230V/16 A	Batterie
Batterie		24V/180Ah/5h
Ladegerät		30 A
Transportlänge	6,70 m	6,70 m
Transporthöhe	1,99 m	1,99 m
Transportbreite	1,60 m	1,60 m
Arbeitsbreite	4,21 m	4,21 m
Gesamtgewicht	2450 kg	2550 kg
Hydraulische Stützen	+	+
Proportionalsteuerung	+	+
Rangierfahrantrieb	+	+
230 V Anschluß im Korb	+	+

+ Standard



## Kompakt - Optimale Hoch-Weit-Kombination



### 1830 EZX und 1830 EBZX

1830 EZX wird von einem Elektro-Motor, über Netzanschluß an 230 V angetrieben. Dieser ist besonders geeignet, wenn kontinuierlicher Betrieb erforderlich ist.

1830 EBZX wird von vier leistungsstarken Batterien insgesamt 24V/180 Ah/5h angetrieben.

Der niedrige Schwerpunkt der Bühne sichert eine sichere Transport nach dem ziehenden Fahrzeug.

Die 1830 E Bühne ist mit hydraulischem Fahrantrieb, drehbarem Korb und hydraulischen Stützen ausgestattet.

Mit dem hydraulischen Fahrantrieb kann die Bühne aus eigener Kraft an der Einsatzstelle verfahren werden. Die Steuerung erfolgt auf der rechten Fahrzeugseite.

Mit dem drehbaren Korb ist es für zwei Personen möglich, z.B. parallel zu einer Fassade zu arbeiten.

Die 1830 E Bühne ist mit einem Scherensystem ausgerüstet, das bewirkt, daß die Bühne eine große Reichweite über hohe Hindernisse hat.

Wenn das Scherensystem betätigt wird, wird der Arbeitskorb ebenfalls senkrecht verfahren. Die Drehung der Bühne erfolgt innerhalb der Abstützbreite.

Die Kabelführung ist in dem Teleskop geschützt. Der Teleskopzylinder befindet sich unter dem Teleskop.

Die 1830 E Bühne hat einen übersichtlichen Steuerpult im Korb und Turm.

Die hydraulischen Bedienungshebel für die Stützen der Bühne sind auf dem Unterwagen zentral plaziert.

Die Proportionalsteuerung sichert ruhige und gleichmässige Bewegungen.

Die 200 kg Korblast ist in dem ganzen Arbeitsbereich geltend.

**Omme Lift A/S**  
**Lægårdsvej 4 DK 7260 Sdr. Omme**  
**Tel. + 45 75 34 13 00, Fax +45 75 34 15 92**  
**www.ommelift.dk**