



Omme lift

Mit Sicherheit nach
oben mit dieser
universellen elektro-
hydraulischen Bühne

Typ 2100 E
Anhänger - Arbeitsbühne

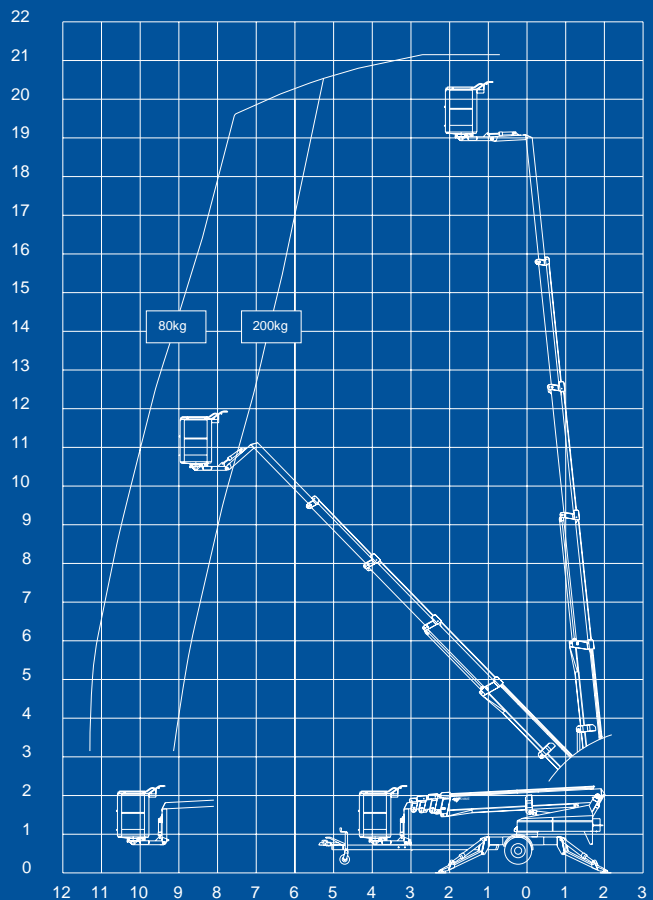


SAFE ACCESS - made of steel

Technische Daten:	2100 EZ PKW-Anhänger	2100 EBZ PKW-Anhänger	2100 EBDZ PKW-Anhänger
-------------------	-------------------------	--------------------------	---------------------------

Max. Arbeitshöhe	21,1 m	21,1 m	21,1 m
Max. Arbeitsradius	11,1 m	11,1 m	11,1 m
Max. Korblast	200 Kg	200 Kg	200 Kg
Drehung	± 400°	± 400°	± 400°
Drehbarer Korb	1,25 x 0,8 x 1,1 m (2 x 41° elektrisch)		
Stromversorgung	230 V / 16 Amp.	Batterie	Batterie / Diesel
Batterie		4 x 6 V / 240 Ah	4 x 6 V / 240 Ah
Ladegerät		20 Amp	20 Amp
Dieselmotor			14k W / 18,8 PS
Generator			24 V / 22 Amp
Transportlänge	7,35 m	7,35 m	7,66 m
Transporthöhe	2,10 m	2,10 m	2,10 m
Transportbreite	1,70 m	1,70 m	1,70 m
Arbeitsbreite	4,25 m	4,25 m	4,25 m
Gesamtgewicht	2335 Kg	2400 Kg	2680 Kg
230 V Anschluß im Korb	+	+	+
Hydraulische Stützen	+	+	+
Proportionalsteuerung	+	+	+
Rangierfahrantrieb	0	0	0

+ Standard
0 Option



Optimaler Arbeitsbereich und große Stabilität



2100 EZ, 2100 EBZ und 2100 EBDZ

sind bis auf die Antriebsart baugleich. Die Bühne ist serienmäßig mit hydraulischen Stützen, drehbarem Korb und Proportionalsteuerung ausgestattet. Sie kann vom Korb und vom Turm aus gesteuert werden. Die Korbaufhängung ist so konstruiert, daß der Korb über einen abgewinkelten Korbbarm mit dem äußersten Teleskopglied verbunden ist, wodurch die Reichweite über Hindernisse vergrößert wird. Die speziell konstruierten Stahlausleger mit großdimensioniertem Querschnitt ermöglichen einen optimalen Arbeitsbereich und große Stabilität.

Die geringe Transportlänge ermöglicht den Einsatz auch auf sehr engem Raum. Die Bühne ist auch zum Aufbau auf LKW geeignet.

2100 EZ wird von einem 230 V-Motor durch Netzanschluß an 230 V/16A angetrieben. Der Typ 2100 EZ ist besonders geeignet, wenn Dauerbetrieb erforderlich ist.

2100 EBZ wird von einer leistungsstarken (24 V/240Ah) Batterie angetrieben, die vom eingebauten Ladegerät aufgeladen wird. (Die Aufladung ist auch während des Betriebes möglich). Der Typ 2100 EBZ ist besonders für Aufgaben geeignet, bei denen ein 230 V-Anschluß nicht ständig verfügbar ist.

Rangierfahrantrieb

OMME Bühnen 2100 E können mit hydraulischem Fahrantrieb ausgerüstet werden.

Der Antrieb wird vom Hydrauliksystem der Bühne angetrieben und durch ein feinfühliges hydraulisches Ventil von einer speziellen Plattform aus gesteuert. Von hier aus hat der Bediener die Übersicht über das gesamte Gerät. Mit hydraulischem Fahrantrieb kann die Bühne aus eigener Kraft an der Einsatzstelle verfahren werden.

2100 EBDZ hat einen kombinierten Antrieb durch Batterie- und Dieselmotor, wodurch die Bühne sowohl für Innen- als auch Außeneinsätze perfekt ist. Während des Antriebs mit dem Dieselmotor werden auch die Antriebsbatterien durch den Generator des Motors wieder aufgeladen. Die Bühne kann auch mit kombiniertem Antrieb durch Batterie- und Benzinmotor (EBPZ) geliefert werden.

OMME LIFT A/S

Lægårdsvej 4 - DK-7260 Sdr. Omme

Tel. +45 75 34 13 00 - Fax +45 75 34 15 92

www.ommelift.dk

OMME
Lifts - all kinds