

RUTHMANN
professionals at work

STEIGER® T 330

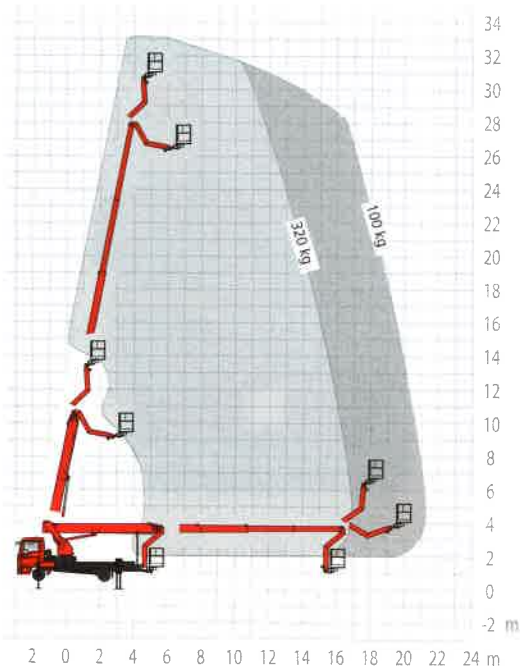


RUTHMANNSTEIGER® T 330 Das Non-Plus-Ultra auf 7,49 t

- 33 m Arbeitshöhe
- 21,2 m seitliche Reichweite bei 100 kg Korblast
- max. Leistungsdaten auf 7,49 t Chassis
- Vielfach-Kantprofil-Auslegertechnik aus hochfestem Feinkornstahl mit starrem Turmteil, das beim Schwenken im Fahrzeugprofil bleibt
- robuste, hydr. Korbdrehvorrichtung 2 x 90°
- Horizontal-/Vertikal-Abstützung in Stahlausführung für flexible Abstützbreiten
- 185° RÜSSEL®-Drehwinkel (Korbarm)
- kurze Gesamtlänge von 8,79 m
- 320 kg Korblast
- Informations- und Diagnosedisplay auch im Korb
- Einfahr-/Aufstellautomatik und Memoryfunktion zum Speichern einer Position am Arbeitsobjekt
- u. v. m.



mehr Informationen unter: www.ruthmann.de/t330de



RUTHMANNSTEIGER® T 330

	Arbeitshöhe	33,00 m		Baulänge ≥	8,79 m
	Hubhöhe	31,00 m		Zulässige Aufstellneigung	5°**
	seitliche Reichweite	21,20 m*		Zulässiges Gesamtgewicht ≥	7.490 kg
	Arbeitskorbfläche	1,70 x 0,86 m		Schwenkbereich	500°
	Arbeitskorblast	320 kg		Drehwinkel des RÜSSELS®	185°
	Bauhöhe ≥	3,56 m		Führerschein	C1 / 3
				Radstand Chassis ≥	3,90 m

* last, schwenkwinkel- und ausstattungsabhängig
** unter Einschränkung der Leistungsdaten